



Bericht der AG Modellierung

Gerhard Gröger
Sprecher der AG

1. Juni 2007

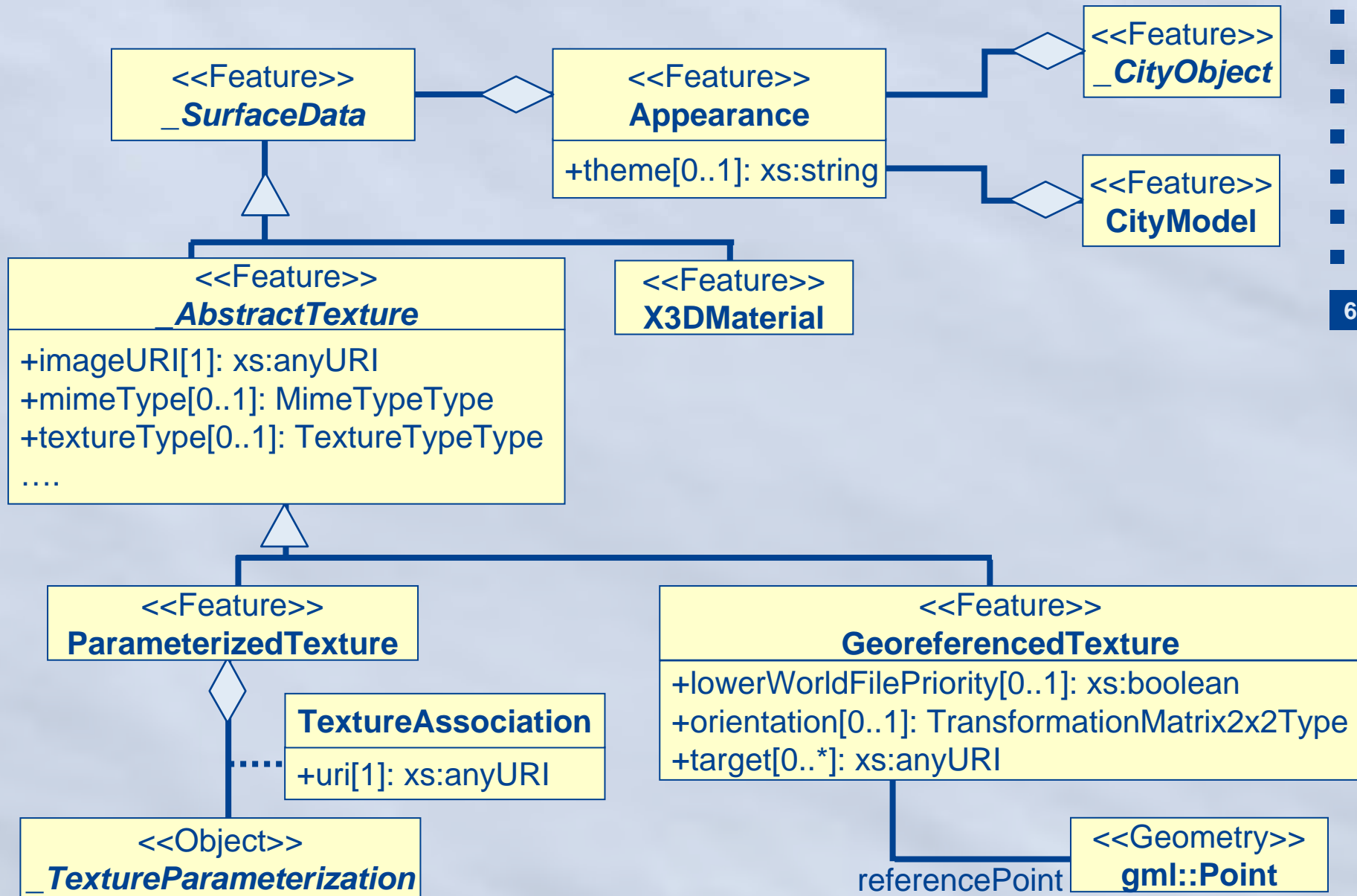


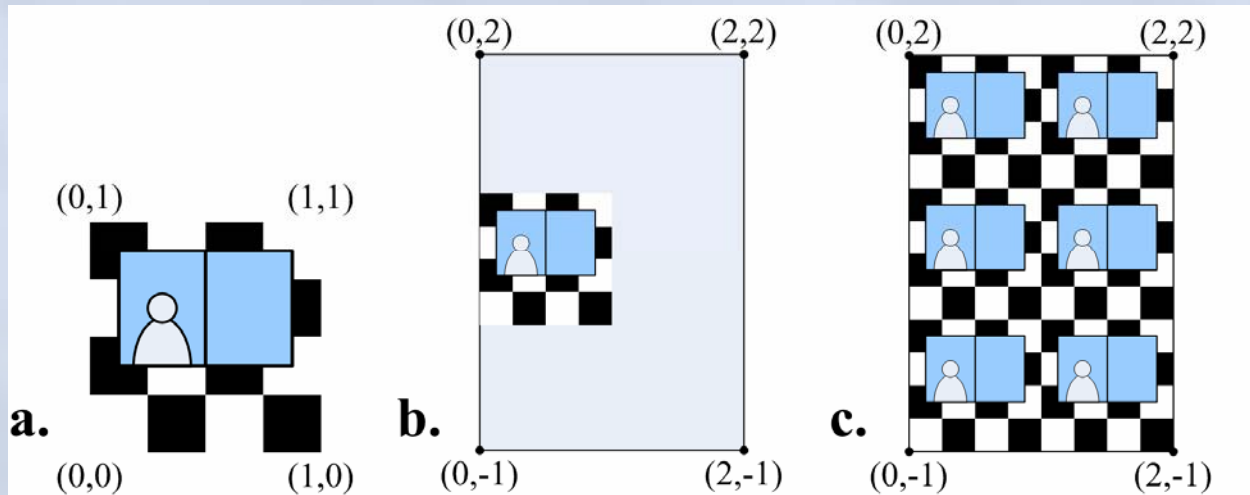
- 33. Sitzung, 2. März, LVermA NRW
- 34. Sitzung, 4. Mai, IGG, Uni Bonn

- Erstellung der CityGML-Spezifikation für OCG-Meeting in Paris (9. - 12. Juli)
 - bis auf Kleinigkeiten fertig
 - Korrekturlesen (Native Speaker): 4. Juni
 - Vorabversion an Mitglieder der OGC 3DIM WG: 4. Juni
 - Einreichung (OGC): 8. Juni

- Neumodellierung der Materialeigenschaften
- Neues Konzept: Fachschalen (ADE)
- Überarbeitung des Gebäude-Modells
- Kleinere Ergänzungen
 - Gruppierung: Erweiterung um hierarchische Aggregation
 - Geländeschnittlinie an Generischen Objekten/CityFurnitures
- Ergänzung/Harmonisierung der Code-Lists
 - Vorschläge für Werte wichtiger Attribute
 - 23 Listen ergänzt, nun vollständig (35)!
- Anpassung des CityGML-Schemas

- Modellierung der beobachtbaren Eigenschaften von Oberflächen
 - z.B. Infrarot-Strahlung, Lärmreflexion, Aussehen
 - im Gegensatz zur Visualisierung (Styling, Portrayal)
- Zuordnung durch Verlinkung mit Flächen
 - bisher: eng mit Geometriemodell von GML verbunden
- Georeferenzierte Texturen
 - Georeferenzierung a) explizit in CityGML, b) World-File, c) in Datei
- bisheriges Materialmodell:
 - weiterhin unterstützt
 - als 'deprecated' markiert

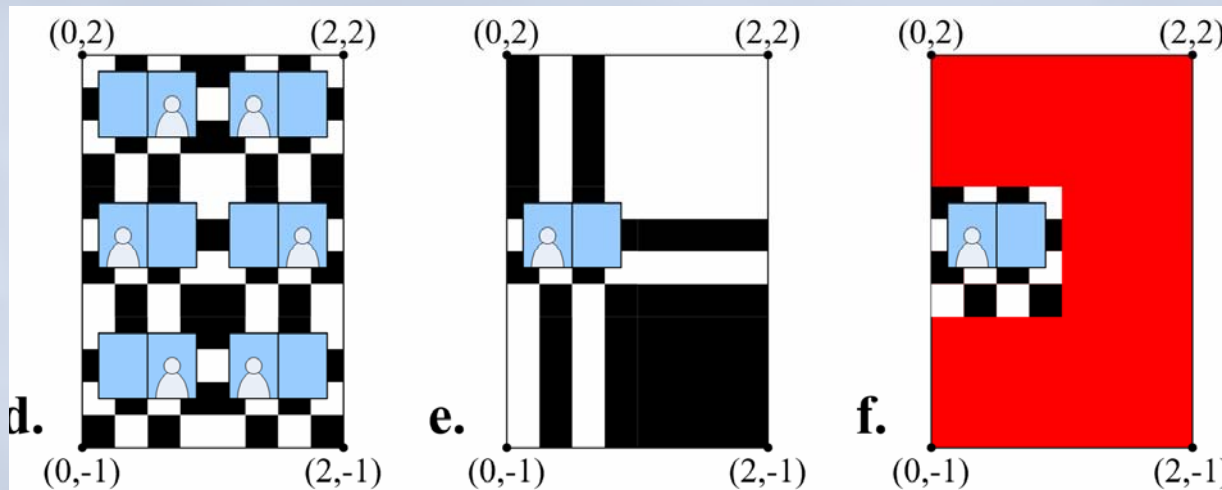




Textur

none

wrap



mirror

clamp

border

Quelle:HPI

- Neumodellierung der Materialeigenschaften
- Neues Konzept: Fachschalen (ADE)
- Überarbeitung des Gebäude-Modells
- Kleinere Ergänzungen
 - Gruppierung: Erweiterung um hierarchische Aggregation
 - Geländeschnittlinie an Generischen Objekten/CityFurnitures
- Ergänzung/Harmonisierung der Code-Lists
 - Vorschläge für Werte wichtiger Attribute
 - 23 Listen ergänzt, nun vollständig (35)!
- Anpassung des CityGML-Schemas

<building>

<function>1000</function>

<yearOfConstuction>1905</yearOfConstuction>

<lod2Solid> </lod2Solid>

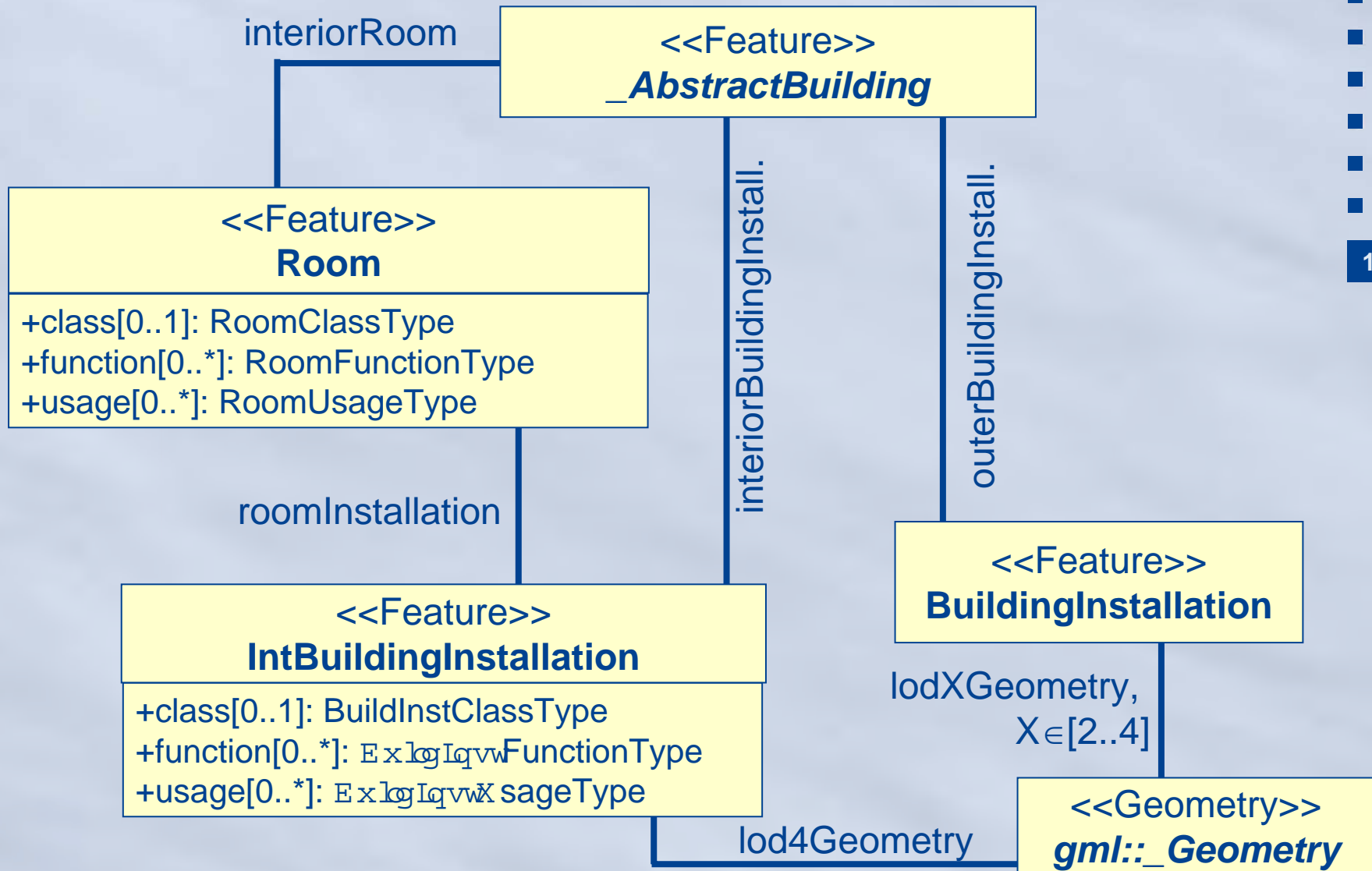
<noise:BuildingReflection>12</noise:BuildingReflection>

<noise:BuildingHabitants>8</noise:BuildingHabitants>

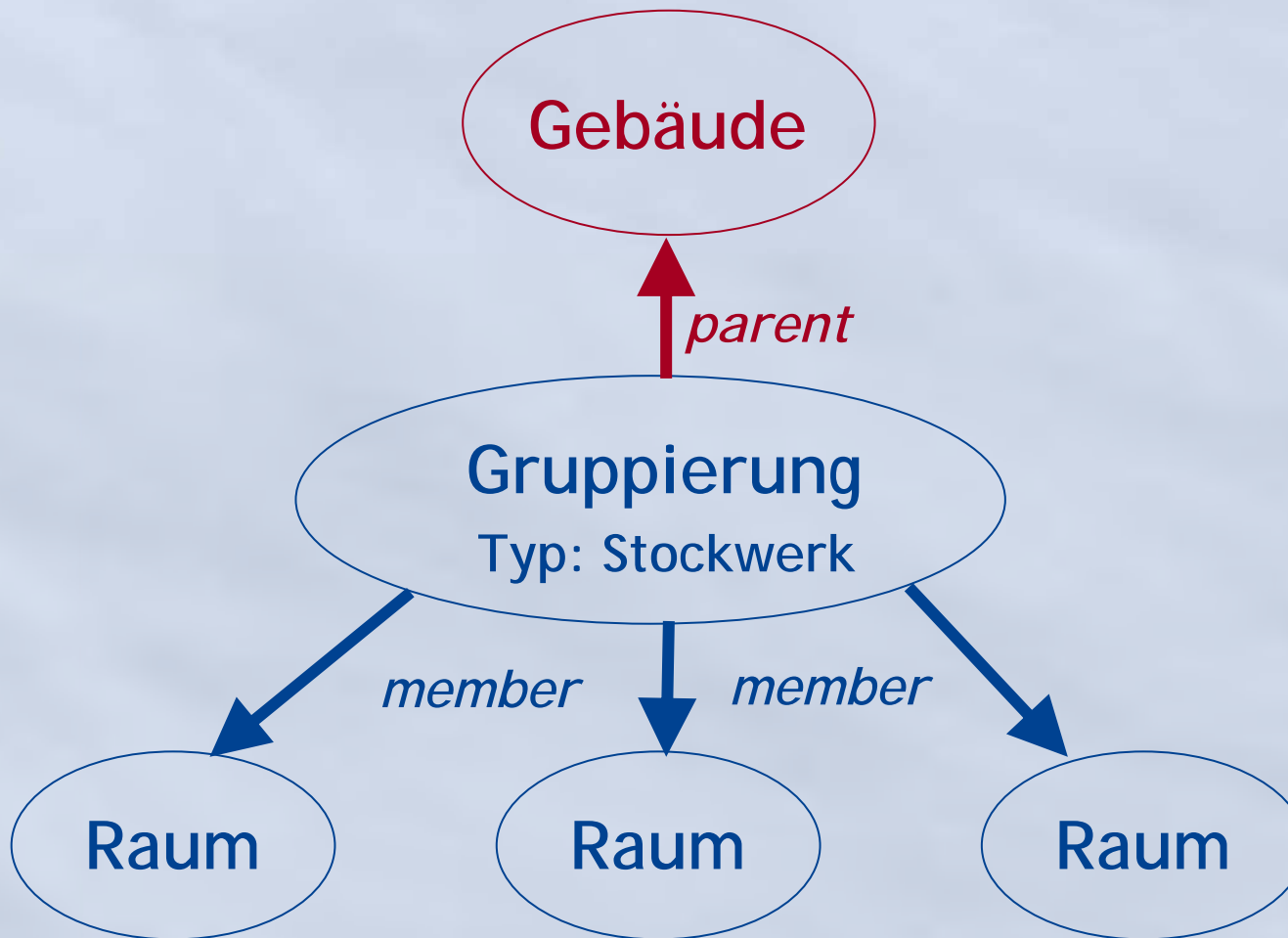
<realEstate:Value>800000</realEstate:Value>

</building>

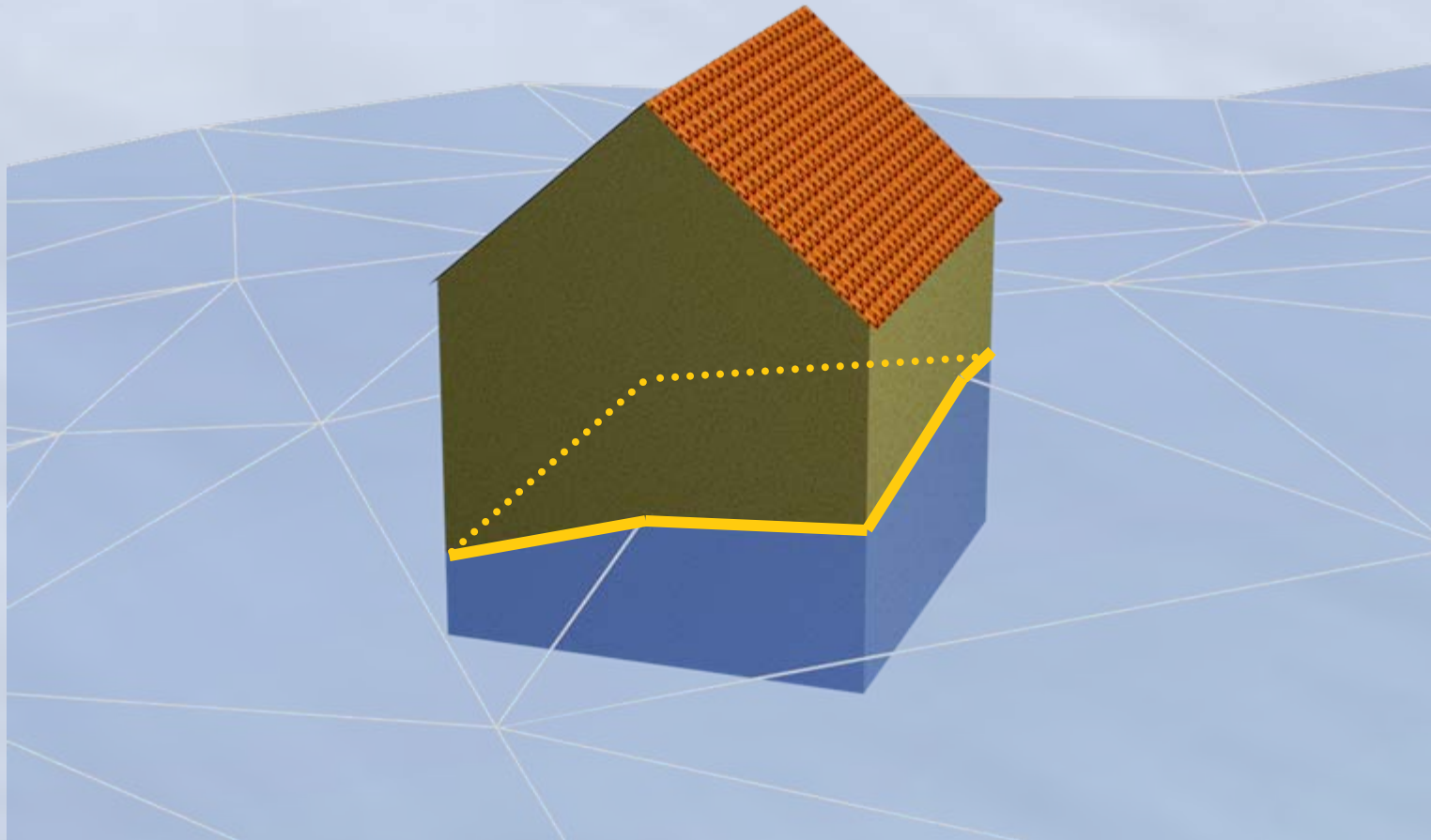
- Neumodellierung der Materialeigenschaften
- Neues Konzept: Fachschalen (ADE)
- Überarbeitung des Gebäude-Modells
- Kleinere Ergänzungen
 - Gruppierung: Erweiterung um hierarchische Aggregation
 - Geländeschnittlinie an Generischen Objekten/CityFurnitures
- Ergänzung/Harmonisierung der Code-Lists
 - Vorschläge für Werte wichtiger Attribute
 - 23 Listen ergänzt, nun vollständig (35)!
- Anpassung des CityGML-Schemas

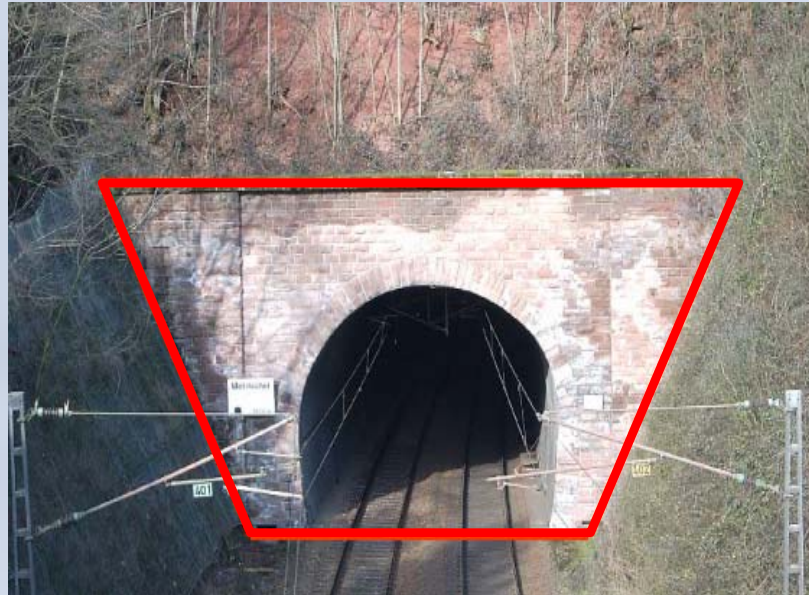


- Neumodellierung der Materialeigenschaften
- Neues Konzept: Fachschalen (ADE)
- Überarbeitung des Gebäude-Modells
- Kleinere Ergänzungen
 - Gruppierung: Erweiterung um hierarchische Aggregation
 - Geländeschnittlinie an Generischen Objekten/CityFurnitures
- Ergänzung/Harmonisierung der Code-Lists
 - Vorschläge für Werte wichtiger Attribute
 - 23 Listen ergänzt, nun vollständig (35)!
- Anpassung des CityGML-Schemas



- Neumodellierung der Materialeigenschaften
- Neues Konzept: Fachschalen (ADE)
- Überarbeitung des Gebäude-Modells
- Kleinere Ergänzungen
 - Gruppierung: Erweiterung um hierarchische Aggregation
 - Geländeschnittlinie an Generischen Objekten/CityFurnitures
- Ergänzung/Harmonisierung der Code-Lists
 - Vorschläge für Werte wichtiger Attribute
 - 23 Listen ergänzt, nun vollständig (35)!
- Anpassung des CityGML-Schemas





- Neumodellierung der Materialeigenschaften
- Neues Konzept: Fachschalen (ADE)
- Überarbeitung des Gebäude-Modells
- Kleinere Ergänzungen
 - Gruppierung: Erweiterung um hierarchische Aggregation
 - Geländeschnittlinie an Generischen Objekten/CityFurnitures
- Ergänzung/Harmonisierung der Code-Lists
 - Vorschläge für Werte wichtiger Attribute
 - 23 Listen ergänzt, nun vollständig (35)!
- Anpassung des CityGML-Schemas

- BuildingClassType
- BuildingFuctionType
- BuildingUsageType
- RoofTypeType
- BuildingInstallationClassType
- BuildingInstallationFunctionType
- IntBuildingInstallationClassType
- BuildingFurnitureClassType
- BuildingFurnitureFunctionType
- BuildingFurnitureUsageType
- RoomClassType
- RoomFunctionType
- RoomUsageType
- IntBuildingInstallationClassType
- IntBuildingInstallationFunctionType
- IntBuildingInstallationUsageType
- CityFurnitureFunctionType
- CityFurnitureClassType
- TransportationComplexClass
- TransportationComplexFunction
- TransportationComplexUsage
- AuxiliaryTrafficAreaFunctionType
- TrafficSurfaceMaterialType
- TrafficAreaUsageType
- TrafficAreaFunctionType
- PlantCoverClassType
- PlantClassType
- SpeciesType
- WaterLevelType
- WaterBodyClassType
- WaterBodyFunctionType
- WaterBodyUsageType
- LandUseClassType
- LandUseFunctionType
- LandUseUsageType
- MimeTypeType

- Sitzung der AG Modellierung im Anschluss
- Themen:
 - letzte Details bei Überarbeitung der Spezifikation
 - Roadmap bis zur Spezifikation