



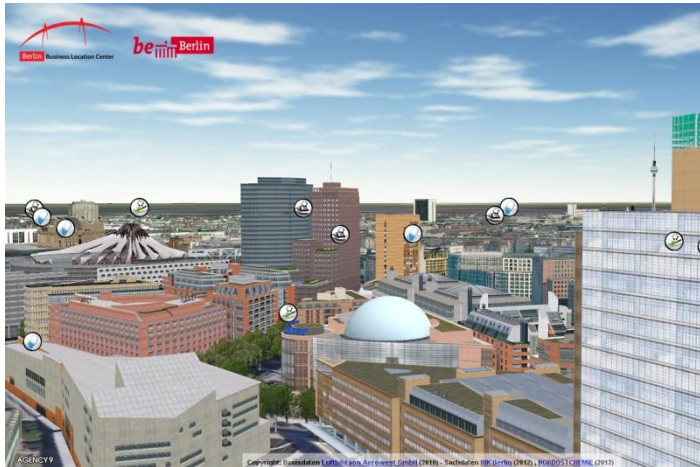
Das 3D-Stadtmodell Berlin

Instrument der Wirtschafts- und Technologieförderung

8. Oktober 2014



Das vielfach ausgezeichnete Business Location Center unterstützt internationale und nationale Unternehmen bei der **Standortentscheidung für Berlin** mit einer digitalen Aufbereitung aller wichtigen Faktoren. Im Showroom in Berlin erleben Investoren eine eindrucksvolle, multimediale und jeweils auf ihr persönliches Interesse vor Ort maßgeschneiderte Präsentation der Hauptstadt. Durch die Anbindung eines 3D-Stadtmodells „betreten“ sie Berlin virtuell genau dort, wo sie es möchten.





Mit der smartMap Berlin können sich Besitzer von Smartphones und Tablet-PCs die Hauptstadt in die Tasche stecken - als kostenlose App für iOS, Android und BlackBerry.

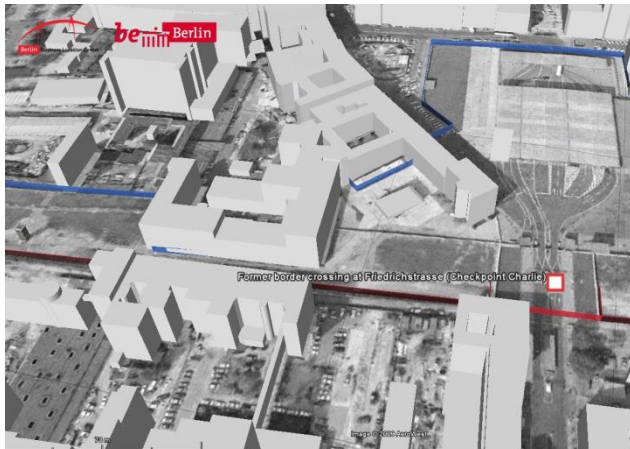
Nutzer können ganz einfach über gängige Steuerungsgesten durch die deutsche Hauptstadt navigieren und sich verfügbare Wohn- und Gewerbeflächen, Informationen zum ÖPNV, zur sozialen Infrastruktur und zur Berliner Wissenschaftslandschaft anzeigen lassen.

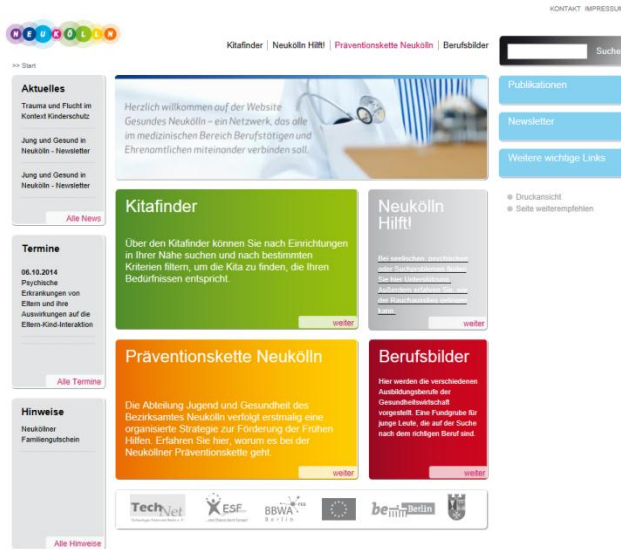




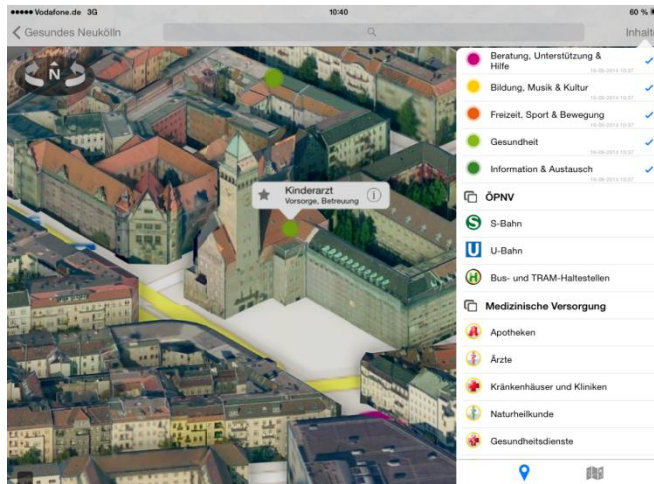
Bereitstellung eines Webportal, welches es Bürgern und Besuchern Berlins erlaubt, virtuell ehemalige Grenzanlagen und historische Zeugnisse entlang der Berliner Mauer zu besichtigen und Informationen zur deutschen Geschichte zu erhalten.

-> Verbindung des Berliner 3D-Gebäudedatenbestandes mit historischen Sachdaten

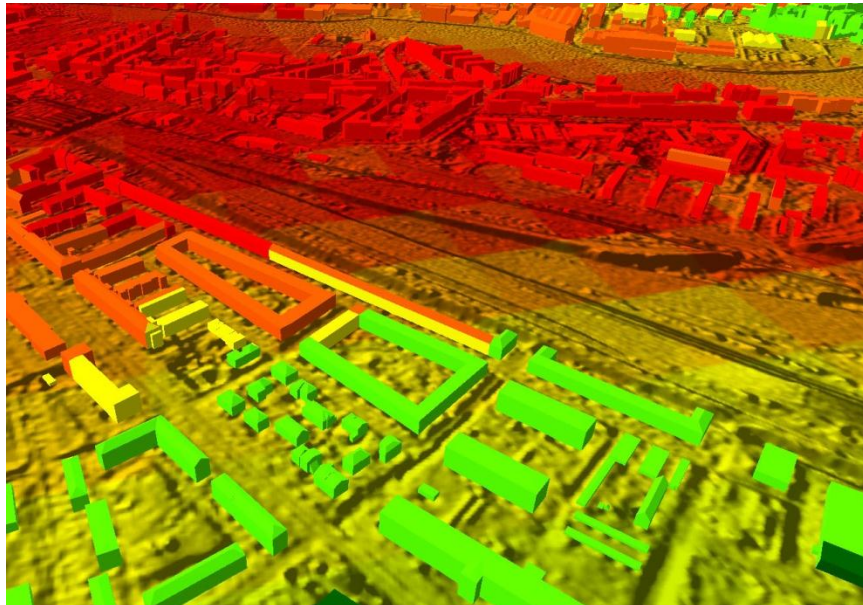




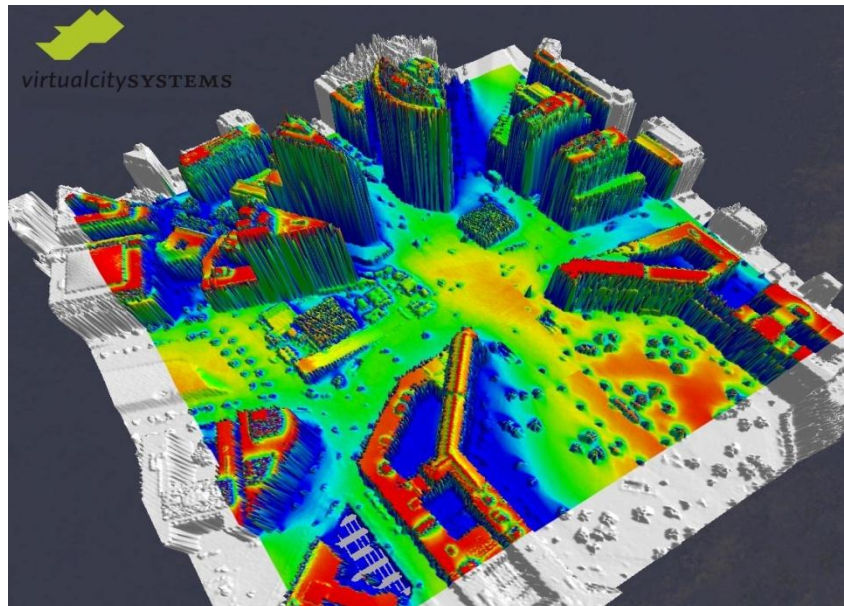
Plattform des Bezirksamtes Neukölln für die Bereitstellung von diversen Anwendungen und Angeboten rund um das Thema „Jugend- und Gesundheitsdienste in Neukölln“. Sie ermöglicht die einfache Kontakt- und Informationsaufnahme junger Familien mit den verschiedenen Anbietern im Bezirk Neukölln. Die Anwendungen werden über das Internet und mobile Endgeräte bereitgestellt.



Simulationen und Analysen auf Basis des semantischen 3D-Stadtmodells Berlin bilden die Grundlage zur Berechnung von Lärmausbreitung durch die Berliner Senatsverwaltung für Stadtentwicklung.



Analyse von Dachflächen hinsichtlich deren Eignung für einen wirtschaftlichen Betrieb von Photovoltaikanlagen oder Solarthermie.



Next Step:

Berlin 3D wird Open Data

Kostenfreie Bereitstellung von (Geo-)Daten

Daten des Berliner 3D-Stadtmodells

- Nur LoD2 und LoD1 Gebäude
- LoD1 liegt nur für ca. 70.000 Objekte vor (Aktualisierung 2013/14)
- Luftbilder/Gelände sind Bestandteil des Datenangebotes der Senatsverwaltung für Stadtentwicklung

Angaben zu

- Datenaktualität Gebäude/Texturen
- Datenqualität

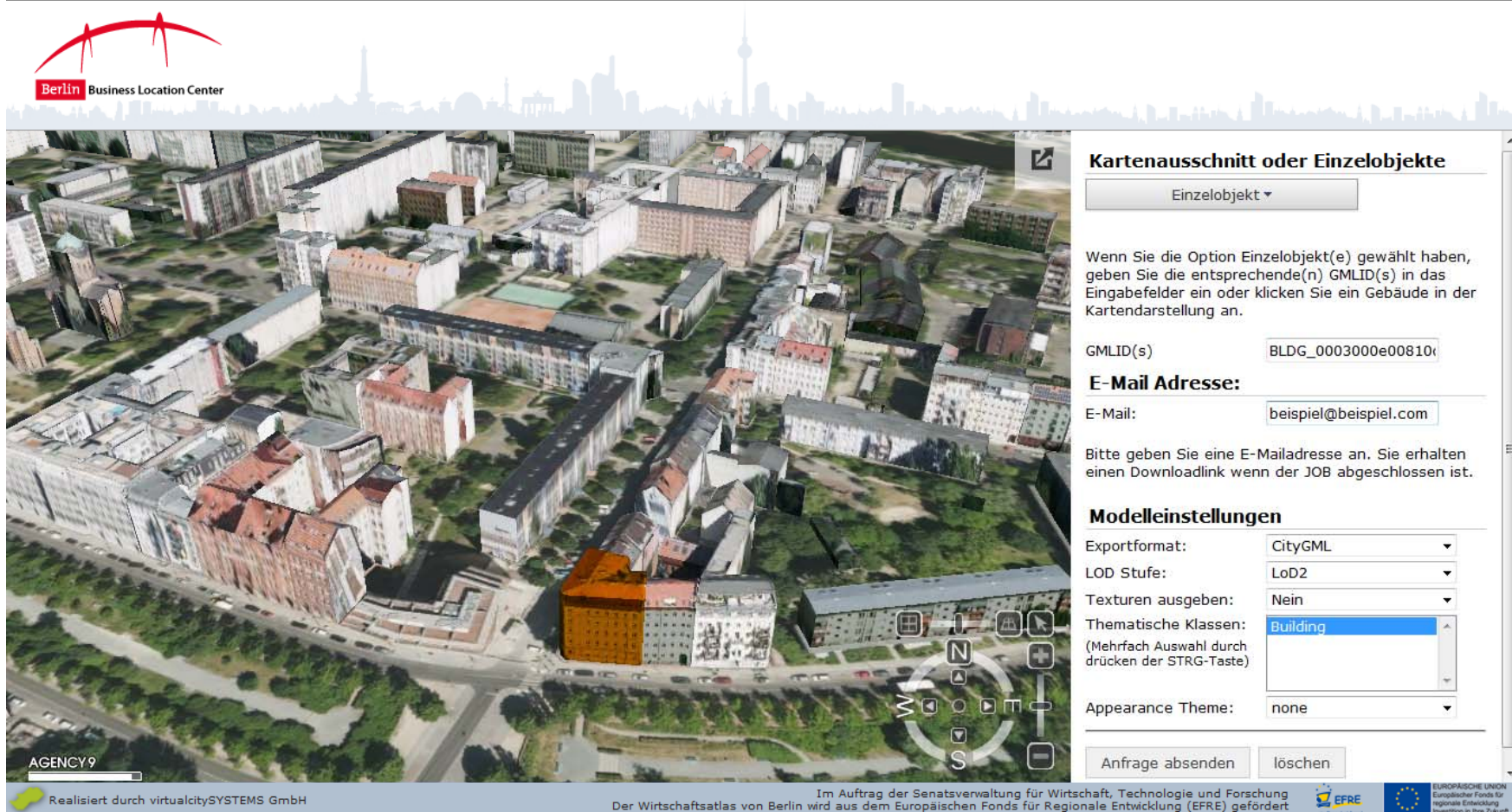
Download Gesamtmodell in der originären Datenstruktur (CityGML+Texturen)

- Ca. 60 GB ZIP-Archiv
- Downloadlink

Teilmodell

- Auswahl Einzelobjekte oder Gebiete in Webanwendung
- Angabe E-Mailadresse
- Daten werden zum Download bereitgestellt (E-Mail Benachrichtigung)
- Beschränkung der Gebietsgröße einer Bestellung auf max. 30 km²
Größere Gebiete nur im originären CityGML Format
- Auswahl zwischen 6 Exportformaten (+Beschreibung der Formate und ihrer Eigenschaften)

Entwurf



The screenshot displays the Berlin3D web application. On the left, a 3D aerial view of a city block in Berlin is shown, with one building highlighted in orange. The interface includes a navigation pad and a compass. On the right, a control panel titled 'Kartenausschnitt oder Einzelobjekte' allows users to select 'Einzelobjekt'. Below this, there is a text input for 'GMLID(s)' with the value 'BLDG_0003000e00810'. The 'E-Mail Adresse:' section has an input field with 'beispiel@beispiel.com'. The 'Modelleinstellungen' section includes dropdowns for 'Exportformat:' (CityGML), 'LOD Stufe:' (LoD2), 'Texturen ausgeben:' (Nein), 'Thematische Klassen:' (Building), and 'Appearance Theme:' (none). At the bottom of the panel are buttons for 'Anfrage absenden' and 'löschen'. The footer contains logos for 'AGENCY 9', 'virtualcitySYSTEMS GmbH', and the 'Europäische Union' (EFRE).

Kartenausschnitt oder Einzelobjekte

Einzelobjekt ▾

Wenn Sie die Option Einzelobjekt(e) gewählt haben, geben Sie die entsprechende(n) GMLID(s) in das Eingabefeld ein oder klicken Sie ein Gebäude in der Kartendarstellung an.

GMLID(s)

E-Mail Adresse:

E-Mail:

Bitte geben Sie eine E-Mailadresse an. Sie erhalten einen Downloadlink wenn der JOB abgeschlossen ist.

Modelleinstellungen

Exportformat:

LOD Stufe:

Texturen ausgeben:

Thematische Klassen:

(Mehrfach Auswahl durch drücken der STRG-Taste)

Appearance Theme:

AGENCY 9

Realisiert durch virtualcitySYSTEMS GmbH

Im Auftrag der Senatsverwaltung für Wirtschaft, Technologie und Forschung
Der WirtschaftsAtlas von Berlin wird aus dem Europäischen Fonds für Regionale Entwicklung (EFRE) gefördert

EFRE
EUROPEAN UNION
Europäischer Fonds für regionale Entwicklung
Investition in Ihre Zukunft